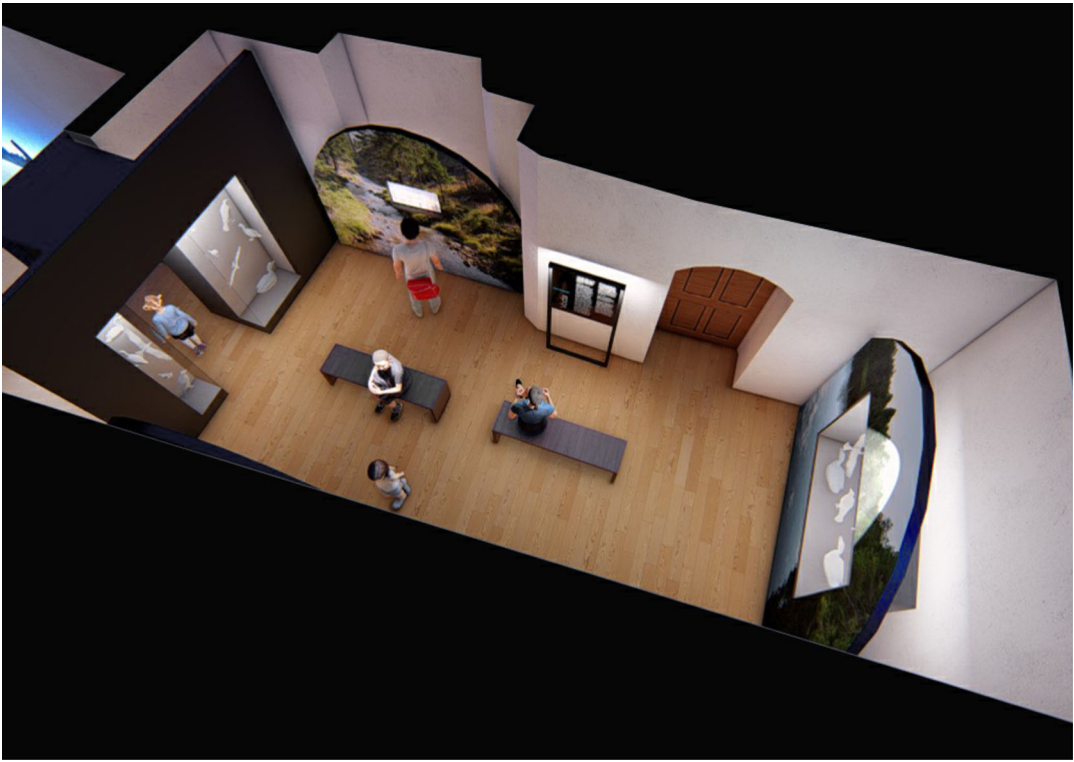
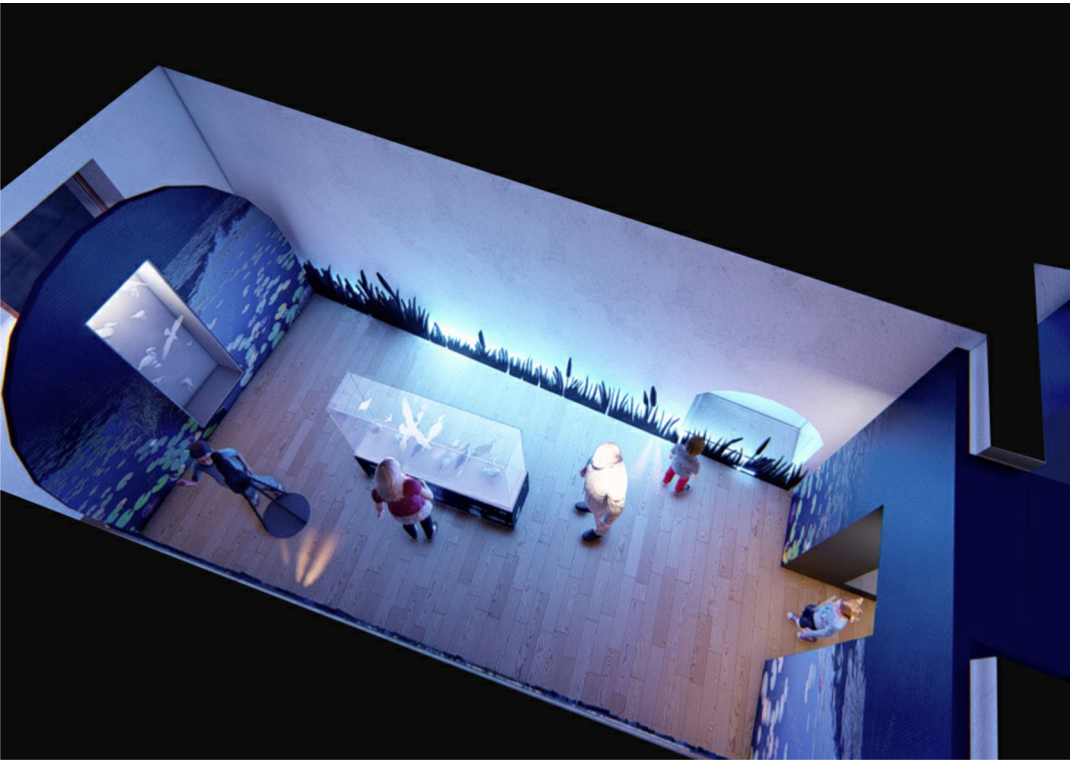
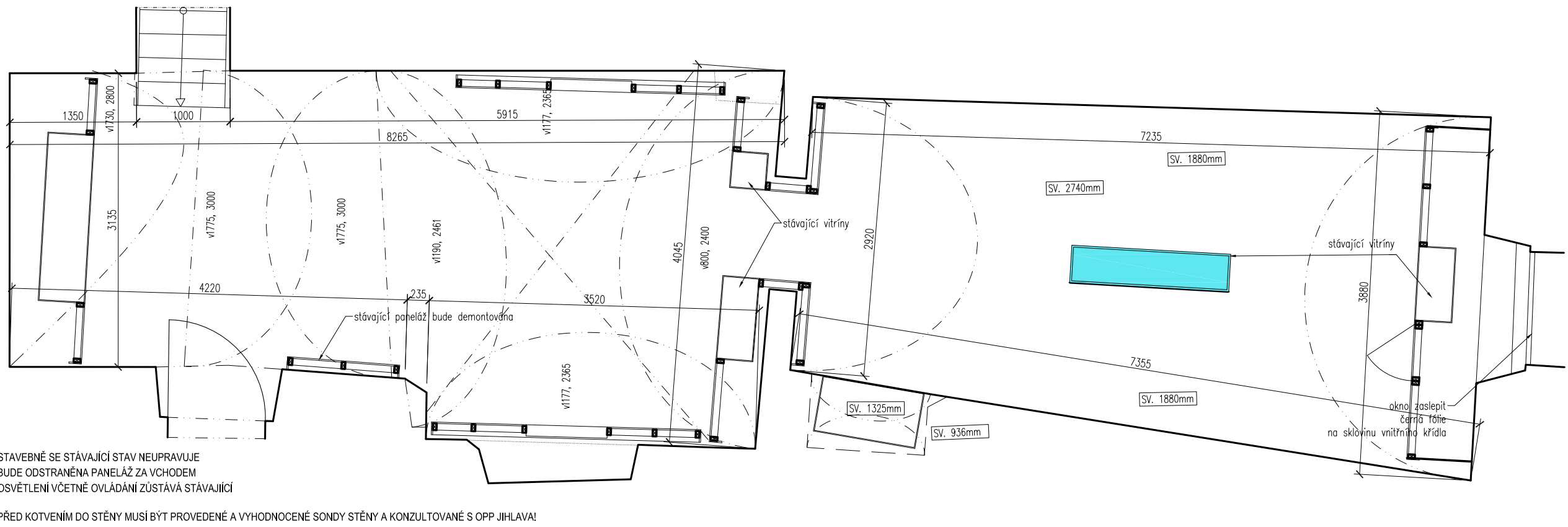


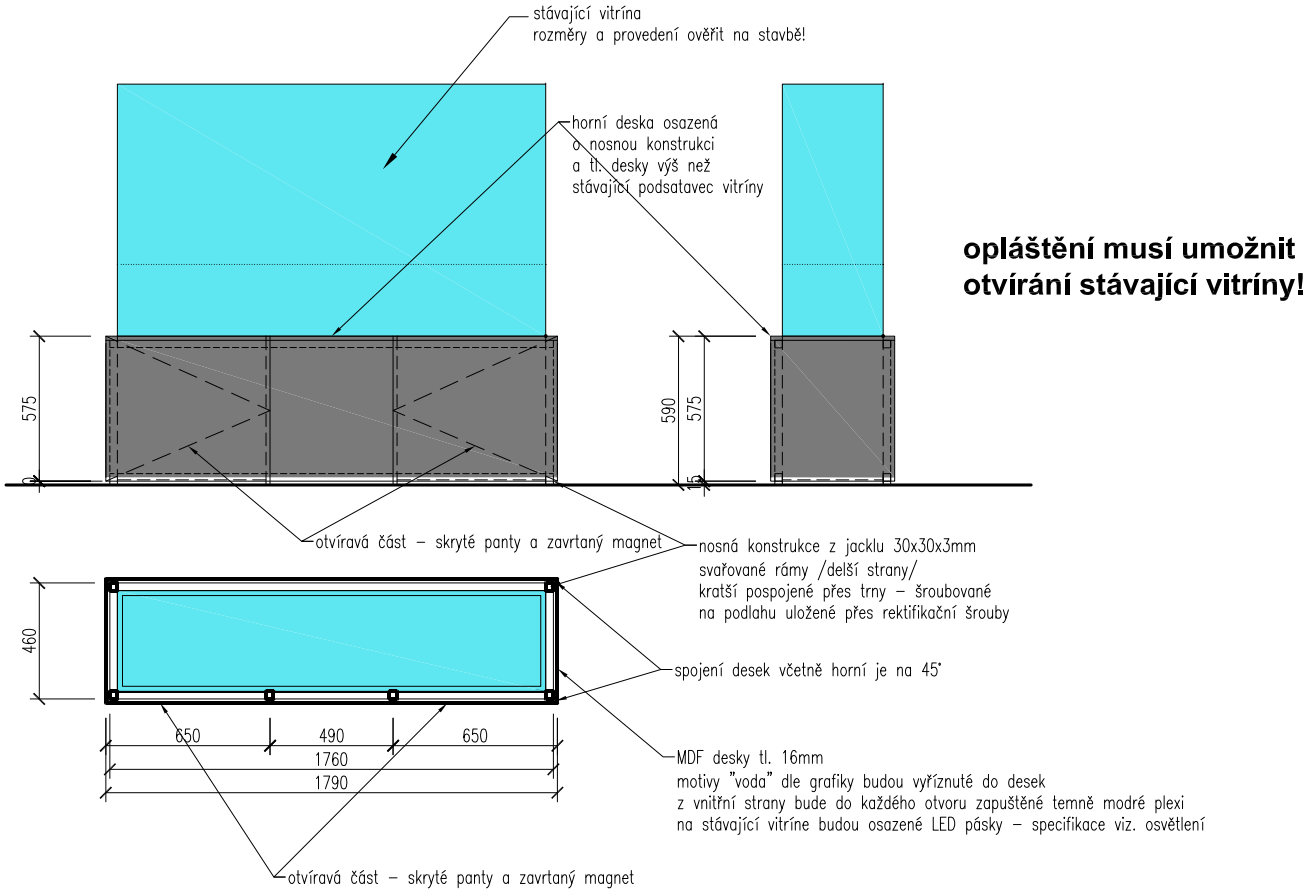
EXPOZICE 05 - VODA



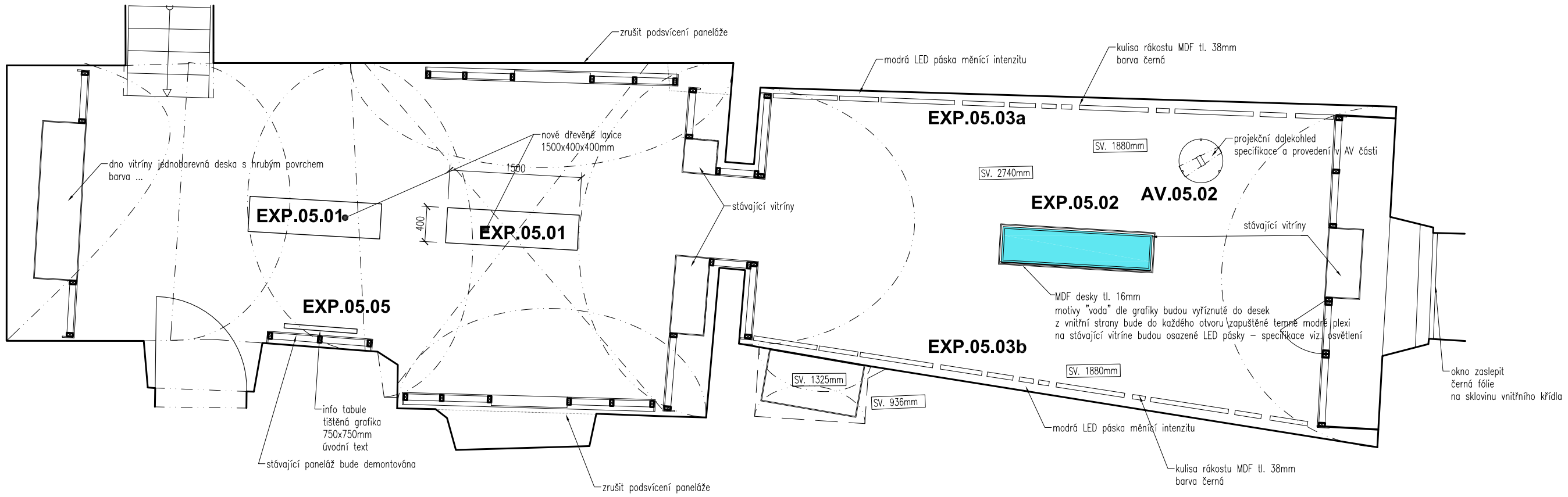
PŮDORYS STÁVAJÍCÍ STAV 1:50



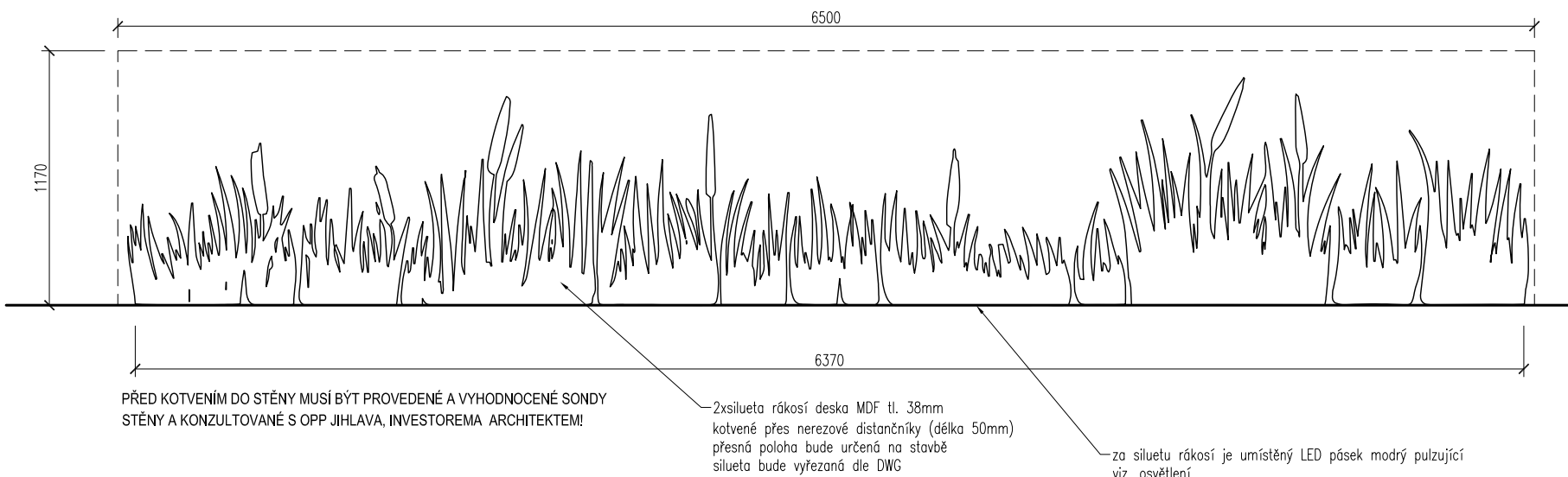
PRVEK EXP.05.02



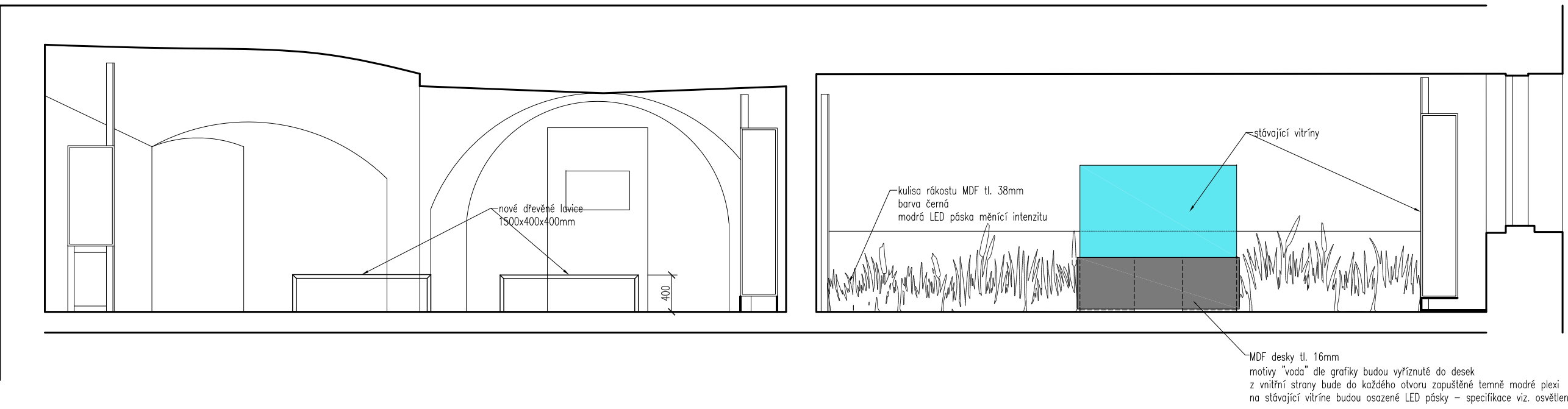
PŮDORYS EXPOZICE 1:50



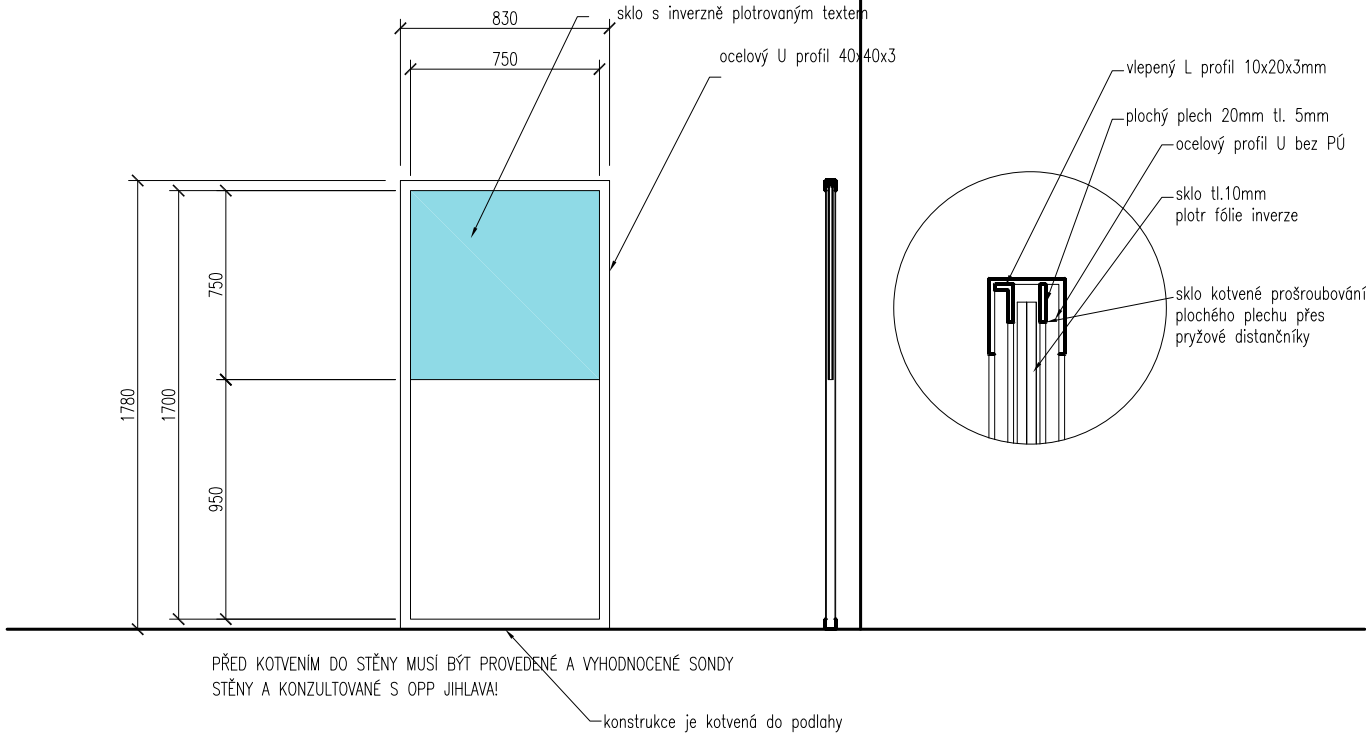
PRVEK EXP.05.03



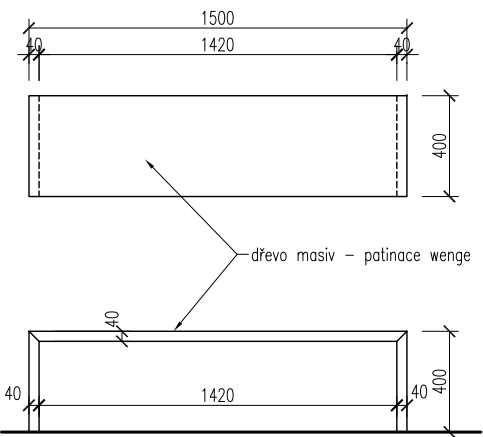
POHLED EXPOZICE 1:50



PRVEK EXP.05.04

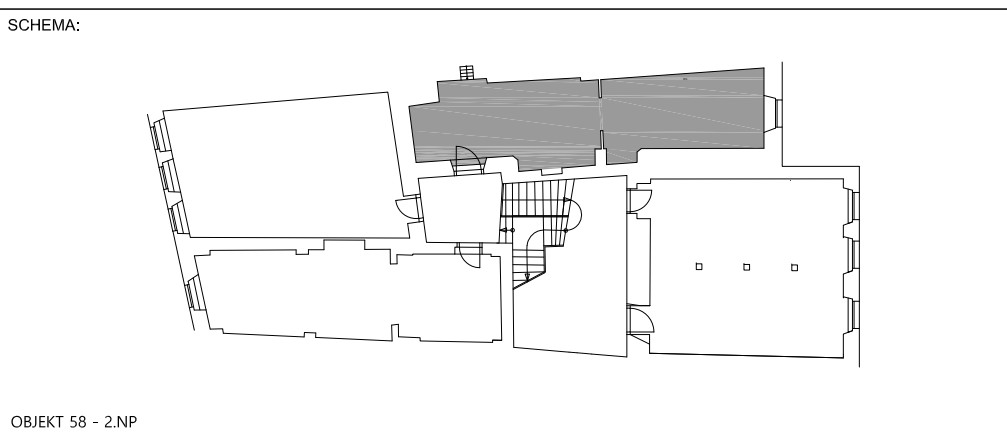


PRVEK EXP.05.01 2x



- POZNÁMKA:
- UVEDENÉ VÝŠKOVÉ ÚROVNĚ, ROZMĚRY, POLOHY ZABUDOVANÝCH PRVKŮ VYCHÁZEJÍ Z PŘEDANÉ DOSTUPNÉ DOKUMENTACE. PŘED ZAHLÁŠENÍM REALIZACE JE NUTNÉ VŠE ŘÁDNĚ PROVĚŘIT A PŘÍPADNĚ DOCHYTKY KONZULTOVAT S ARCHITEKTEM A INVESTOREM
 - V OBŠI OBJEKTŮ MUSÍ BÝT DOŘAZENY POŽADAVKY POŽÁRNÍ OCHRANY - PO ZPRÁVY NA VÝZKADU U INVESTORA
 - V OBŠI OBJEKTŮ NESMÍ BÝT PŘEKROČENY ÚNOSNOSTI STŘEPŮ A PODLAH - STATICKÉ POSOUZENÍ OBJEKTŮ NA VÝZKADU U INVESTORA
 - PŘED ZAHLÁŠENÍM KOTVENÍ JE NUTNÉ PROVĚST SONDY A NA ZÁKLADĚ POSOUZENÍ NAVRHNOUT VÝHODNÉ KOTVENÍ
 - PŘED REALIZACÍ PŘEŠLUSNĚHO KOTVENÍ MUSÍ BÝT VÝSLEDEK PRŮZKUMU A ZPŮSOB KOTVENÍ KONZULTOVANÝ S OPP JIHlava, INVESTOREM A ARCHITEKTEM
 - PROJEKTANT SI VYHRÁŽÍ PRÁVO ZMĚNY PROJEKTU NA ZÁKLADĚ VÝHODNOCENÍ A PROVEDENÍ SOND
 - ÚPRAVY POLOH STÁVAJÍCÍCH KONCOVÝCH PRVKŮ BUDOU PŘEDEM KONZULTOVÁNY S ARCHITEKTEM A INVESTOREM
 - BUDOU PROVEDENÍ VÝSOCE ODPOVÍDĚLE VŠEM VÝŠKOVÝM ÚROVNĚM ČIN A SOUBĚŽNÝCH PŘÍPRAV
 - PŘED ZAHLÁŠENÍM VÝROBY MUSÍ BÝT ŘÁDNĚ ZKONTROLOVÁNY VŠEŠKÉ ROZMĚRY A HMOTNOSTI EXPOZIC, PŘÍPADNĚ DOCHYTKY MUSÍ BÝT KONZULTOVÁNY S ARCHITEKTEM A INVESTOREM
 - TATO DOKUMENTACE NENAHRAŽUJE DODAVATELSKOU A DILENSKOU DOKUMENTACÍ DODAVATELSKÁ A DILENSKÁ DOKUMENTACE MUSÍ BÝT PŘED ZAPOČETÍM KONKRETNÍCH PRACÍ ODOUHLAŠENÁ ARCHITEKTEM A INVESTOREM
 - V TATO DOKUMENTACI BÝT VÝSLEDKEM DOPOPLNĚNÉ REFERENČNÍ MATERIÁLY, VÝROBY A SYSTÉMY, KTERÉ VYKAZUJÍ POŽADOVANÉ TECHNICKÉ PARAMETRY, MOHOU BÝT NAHRÁZENY JINÝMI ZA PŘEPORUČENÍ ZACHOVÁNÍ POŽADOVANÝCH TECHNICKÝCH PARAMETRŮ DOPOPLNĚNÝCH REFERENČNÍCH STANDARDŮ, VŠEŠKÉ ZMĚNY ZVOLĚNÝCH STANDARDŮ MUSÍ BÝT VÝŠI KONZULTOVÁNY A ODOUHLAŠENY ARCHITEKTEM A INVESTOREM
 - VŠEŠKÝ MATERIÁL MUSÍ DOPOVÍDAT ČESKÝM NORMÁM, TECHNOLOGICKÝM, BEZPEČNOSTNÍM, HYGIENICKÝM A POŽÁRNÍM PŘEDPISŮM A MUSÍ MÍT CERTIFIKÁT PLATNÝ V ČR
 - VÝROBY A VÝROBY BUDOU PŘED ZPOČETÍM NE SCHVÁLENÍ ARCHITEKTEM A INVESTOREM
 - NA STAVBĚ MUSÍ BÝT DOŘAZOVÁNY VŠEŠKÝ PRACOVNÍ, TECHNOLOGICKÉ A TECHNICKÉ POSTUPY A DOPOPLNĚNÍ VÝROBY JEDNOTLIVÝCH STAVEBNÍCH SYSTÉMŮ DLE ČSN A SOUBĚŽNÝCH PŘÍPRAV
 - PŘI PROVEDENÍ PRACÍ JE NUTNÉ DOŘAZOVAT BEZPEČNOST A OCHRANU ZDRAVÍ DLE VÝŠKŮ
 - VŠEŠKÉ KOTY JSOU POULZE ORIENTAČNÍ, PŘED ZAPOČETÍM REALIZACE JE NUTNÉ JEJICH OVĚŘENÍ A TO I S OSTATNÍMI ČÁSTMI PD
 - PŘED ZAHLÁŠENÍM PRACÍ JE NUTNÉ OVĚŘIT DEKLAROVANÉ ROZMĚRY ZAMĚŘENÍ NA STAVBĚ A PŘÍPADNĚ ZMĚNY MUSÍ BÝT ODOUHLAŠENY ARCHITEKTEM A INVESTOREM
 - VŠEŠKÉ STAVEBNÍ PRÁCE MUSÍ PROBĚHAT V KOORDINACI SE VŠEM SOUBĚŽNÝMI PROJEKTY STAVEBNÍCH OBJEKTŮ A JEDNOTLIVÝMI PROFESÍM
 - PŘI JAKÉMKOLI NESOUHLADU STÁVAJÍCÍHO STAVU S PROJEKTEM JE NUTNÁ KONZULTACE S PROJEKTEM A INVESTOREM
 - SKLADBA PODLAH A POHLÉDŮ BUDE ŘEŠENÁ NA STAVBĚ
 - PŘED ZAHLÁŠENÍM DEMOLIC BUDE PŘEDÁN STATIK A GP
 - DRUHÝ A POSTUPY PRO INSTALACE BUDOU PROVEDENY DLE POŽADAVKŮ PŘEŠLUSNĚHO PROFESÍ A BUDOU KONZULTOVÁNY SE STATIKEM A GENERÁLNÍM PROJEKTEM
 - VŠEŠKÉ PROSTUPY JE NUTNÉ PROVÁDĚT DLE SUKCESE TRASOVÁNÍ A DIMENZÍ INSTALACÍ V KOORDINACI S JEDNOTLIVÝMI PROFESÍM A BUDOU ODOUHLAŠENY DLE TECHNICKÝCH PŘÍPRAV
 - PŘED VÝROBOU PRVKŮ PSV JE NUTNÉ NA MÍSTĚ OVĚŘIT VŠEŠKÉ ROZMĚRY STAVEBNÍCH KONSTRUKCÍ
 - VŠEŠKÉ OCELOVÉ KONSTRUKCE VYSTAVNĚ VLNOSTI A ATMOSFERICKÝM VLIVŮM BUDOU VČETNĚ SPOJOVACÍCH PROSTŘEDKŮ OPRÁVENÝ VALUTOU ANTIKOROZNÍ ÚPRAVOU PRO DAVY ŠTÍPĚK AGRASIVIT
 - HOTOVÉ OCELOVÉ PRVKY S GALVANICKOU POVRCHOVOU ÚPRAVOU NESMÍ BÝT NA STAVBĚ DODATEČNĚ TVAROVÉ NEBO TEPLENĚ ÚPRAVENY - JSOU PŘEDPISANÉ SROUBOVÉ SPOJE
 - VŠEŠKÉ NA STAVBĚ PROVAZENÉ SVAZY VYSTAVNĚ ATMOSFERICKÝM VLIVŮM NEBO VLIVOSTI BUDOU OŠETŘENY VÝSOCE ODOUHLÝMI ANTIKOROZNÍMI NÁTĚRY
 - POSADY STÁVAJÍCÍCH KONCOVÝCH PRVKŮ BUDOU ŘEŠENY PŘÍMO NA STAVBĚ
 - DODAVATEL JE POVNĚN PROVÁDĚT KONTROLU VČETNĚ SPRÁVNOSTI DOKUMENTACE VŠEŠKÝCH KONSTRUKCÍ A PRVKŮ (TĚŽ V NAHRAZOVÁNÍ NA SKUTEČNÝ STAV OBJEKTU, VČETNĚ SPECIÁLNÍCH PROFESÍ A PROSTĚ KONTROLU SOULADU S ČSN V PŘÍPADĚ NESOULADU ČI POCHYBNOSTI O JAKÉKOLI ČÁSTI JE DODAVATEL POVNĚN NEPŘEDLOUŮPOZORNĚ JINVESTORA A GP
 - DODAVATEL JE POVNĚN SPECIFIKACE DOPLNIT / OVĚŘIT RESTAURÁTORSKÝM PRŮZKUMU U HISTORICKÝCH PRVKŮ
 - UŘEDNÍK RESTAURÁTORŮM ODOUHLAŠEN VÝŠETÍ MATERIÁLŮ, SKLADBY JAKENOSTI APOD ZPRACOVÁNÍM ODOUHLAŠENÍM FRAMOU S LICENCÍ MK ČR A NA PŘÍPADNĚ ROZPOŘEDLOUŠENÍ UPOZORNIT ARCHITEKTA A INVESTORA
 - PŘED ZAHLÁŠENÍM VÝROBY MONTÁŽNÍCH PRACÍ JE DODAVATEL POVNĚN V RÁMCI SVÉ DODÁVKY PŘELOŽIT ARCHITEKTŮM A TĚM TECHNICKÝ SOUDŮM INVESTORA SCHVÁLENÍ DOKUMENTACI ODOUHLAŠEN
 - ODOUHLAŠENÍM PŘEDLOŽENÉ DOKUMENTACE ARCHITEKTEM, PROJEKTEM, TĚM NEJEN DODAVATEL ZPŘEDLOŽIT ŽÁRKU ZA DÍLO VČETNĚ PŘEMĚNĚ ZODPOVĚDNOSTI NA STRANU OBJEDNATELE ZA TECHNICKÉ ŘEŠENÍ

ZMĚNY:		
Objekt	datum	podpis změny
PROJ	21.10.22	oprávněná osoba v objektu



OBJEKT 58 - 2.NP	
PROJEKT :	Úprava a vytvoření nových expozic MVJ Muzeum Vysočiny Jihlava, Masarykovo náměstí 55, 586 01 Jihlava
INVESTOR, KURÁTOR:	Investor: Muzeum Vysočiny Jihlava, p.o., Masarykovo nám 55, Jihlava kurátor expozice: RNDr. Klára Bezdecková, Ph.D., bezdeckova@muzeum.juz reditel, hlavní kurátor: RNDr. Karel Malý, Ph.D., maly@muzeum.juz
GENERALNÍ PROJEKTANT:	ing.arch.tomáš bilek tbi.architekti, Terronská 877/66, 160 00 Praha 6 T: +420 602 509 017 E: office@tbiarch.cz www.tbiarch.cz IČ: 66011281 DIČ: CZ7110030389

STUPEN :	
ČÁST :	PROJEKT PRO PROVEDENÍ STAVBY
ZODPOV. PROJEKTANT ČÁSTI :	ARCHITEKTONICKO - STAVEBNÍ A EXPOZICE
DATUM :	ŘÍJEN 2022
NÁZEV VÝKRESU :	VODA OBJEKT Č.P.58, 2.NP
INDEX :	178
PP :	PP
AS,EXP :	AS,EXP
REVIZE :	01
C. VÝKRESU :	N102-05